



Marseille, mardi 31 octobre 2023

Sécheresse 2023

Les mesures de restrictions en vigueur maintenues jusqu'au 15 novembre 2023

Les dernières précipitations dans le département n'ont pas eu d'effet durable sur l'état des ressources en eau du département. Le mois d'octobre est actuellement déficitaire en termes de précipitations par rapport à la normale pour un mois d'octobre.

Ainsi, le préfet des Bouches-du-Rhône a pris ce jour un arrêté prorogeant les mesures de restrictions jusqu'au 15 novembre 2023.

La situation de sécheresse du département reste la suivante :

- **état de crise : Huveaune (17 communes), Réal de Jouques (2 communes)**
- **état d'alerte renforcée (29 communes) : Arc amont et aval**
- **état d'alerte (11 communes) : Touloubre amont**
- état de vigilance : reste du département

Le préfet des Bouches-du-Rhône appelle l'ensemble des usagers (particuliers, collectivités, industriels, commerçants, artisans, exploitants agricoles...) à continuer à avoir un usage économe de l'eau, sur l'ensemble des ressources en eau mobilisées dans le département.

Chaque usager peut retrouver un kit de communication « Sécheresse – Préservons notre eau » sur le site internet du Gouvernement ou sur le site internet du ministère de la transition écologique et de la cohésion des territoires :

<https://www.gouvernement.fr/preservons-notre-ressource-en-eau>

<https://www.ecologie.gouv.fr/secheresse-economiser-leau>

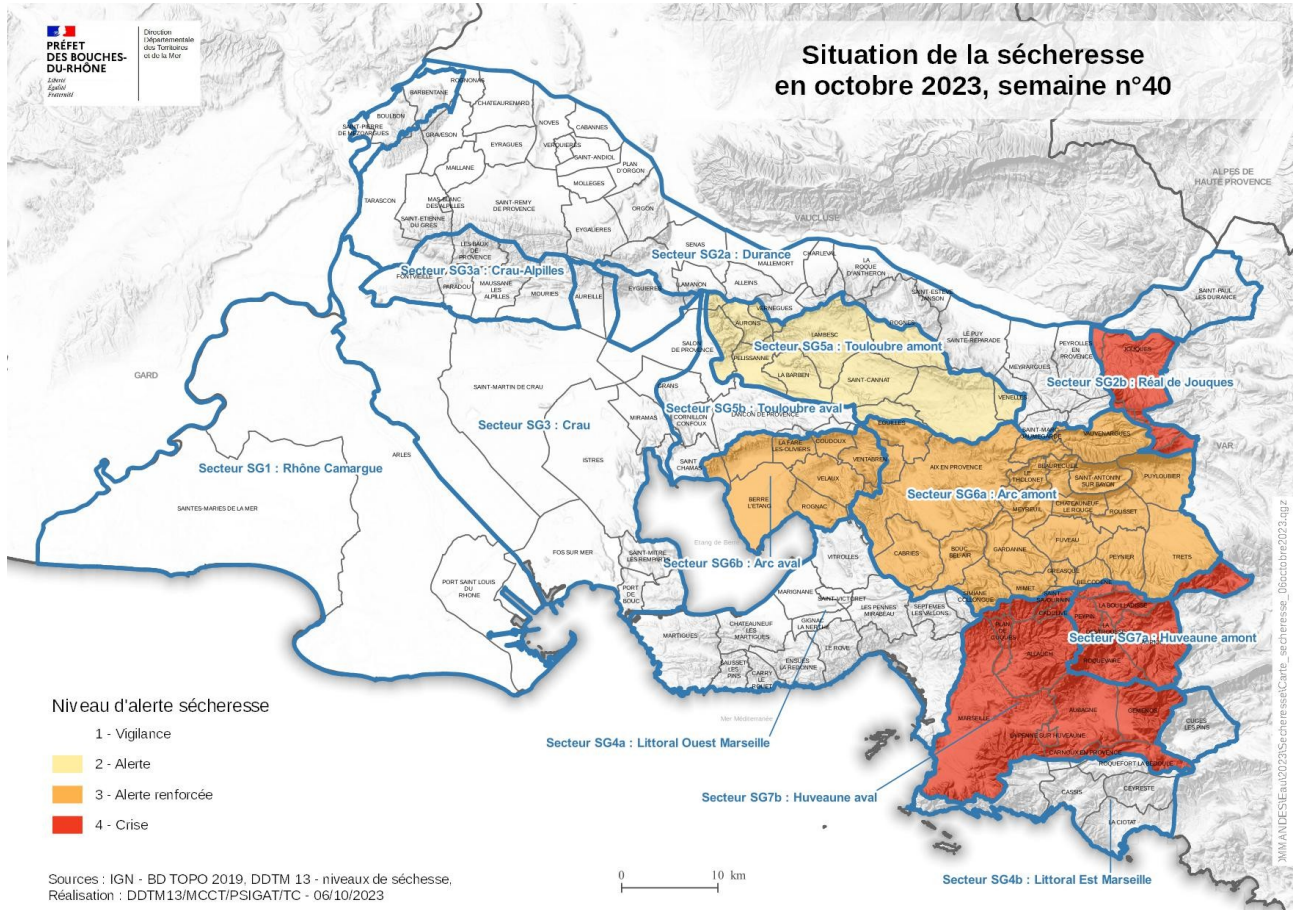
Pour rappel, les mesures de restriction s'appliquent quelle que soit l'origine de l'eau, en particulier pour les bassins versants de l'Huveaune et du Réal de Jouques, placés en crise sécheresse. Les prélèvements directs dans ces cours d'eau sont interdits.

En conséquence, les dispositifs de pompages doivent être retirés.

Des contrôles du bon respect de ces restrictions sont opérés par les services de l'État.



Situation de la sécheresse dans les Bouches-du-Rhône



Service Régional de la Communication Interministérielle
04 84 35 40 00 | www.bouches-du-rhone.gouv.fr | www.paca.gouv.fr



Si vous ne souhaitez plus recevoir nos communications, [cliquez ici](#)



Crise sécheresse Huveaune amont et aval, Réal de Jouques et restrictions associées :

19 communes sont concernées dans le département :

- Auriol
- Allauch
- Aubagne
- Belcodène (sud de la route départementale D908)
- Cadolive
- Carnoux-en-Provence
- Gémenos
- Jouques
- La Bouilladisse
- La Destrousse
- La Penne-sur-Huveaune
- Marseille (4^{ème}, 5^{ème}, 8^{ème}, 9^{ème}, 10^{ème}, 11^{ème}, 12^{ème}, 13^{ème} arrondissements)
- Mimet
- Plan-de-Cuques
- Peypin
- Peyrolles-en-Provence
- Roquevaire
- Roquefort-la-Bédoule (nord de la commune)
- Saint-Savournin

Principales mesures de restrictions associées			
Particuliers	Collectivités	Activités industrielles (dont ICPE), commerciales et artisanales	Exploitants agricoles
Arrosage des espaces verts interdits sauf arbres, arbustes et jardins potagers de 20h à 7h sur ressource stockée		Prélèvements sur les ressources locales très fortement encadrés	Seule l'irrigation des cultures agricoles par des systèmes localisés et économes en eau ou sur ressource stockée est autorisée
Lavage des véhicules interdit	Arrosage de manière réduite des terrains de sport autorisé de 20h à 7h sur ressource stockée		
Remplissage des piscines interdit (seule la remise à niveau des piscines est possible sur ressource stockée)			



Marseille, mardi 31 octobre 2023

Alerte renforcée sécheresse sur Arc amont et aval

29 communes sont concernées dans le département :

- Aix-en-Provence (sud de la route nationale et du chemin d'Eguilles)
- Beaurecueil
- Belcodène
- Berre-l'Étang
- Bouc-Bel-Air
- Cabriès
- Châteauneuf-le-Rouge
- Coudoux
- Eguilles
- Fuveau
- Gardanne
- Gréasque
- La Fare-les-Oliviers
- Lançon-Provence (pour la plaine limitrophe de Berre-l'Étang)
- Meyreuil
- Mimet
- Peynier
- Puylobouier
- Rognac
- Rousset
- Saint-Antonin-sur-Bayon
- Saint-Marc-Jaumegarde (Sud du plateau de France)
- Simiane-Collongue (Est de la crête partant de l'Etoile)
- Le Tholonet
- Trets
- Vauvenargues (à l'exception du vallon du Grand Sambuc)
- Velaux
- Venelles
- Ventabren

Principales mesures de restrictions associées			
Particuliers	Collectivités	Activités industrielles (dont ICPE), commerciales et artisanales	Exploitants agricoles
Arrosage des espaces verts interdits sauf arbres, arbustes et jardins potagers de 20h à 8h sur ressource stockée		Prélèvements sur les ressources locales très fortement encadrés	Seule l'irrigation des cultures agricoles par des systèmes localisés et économes en eau ou sur ressource stockée est autorisée
Lavage des véhicules interdit	Arrosage de manière réduite des terrains de sport autorisé de 19h à 9h sur ressource stockée		
Remplissage des piscines interdit (seule la remise à niveau des piscines est possible sur ressource stockée)			

Service Régional de la Communication Interministérielle
04 84 35 40 00 | www.bouches-du-rhone.gouv.fr | www.paca.gouv.fr



Si vous ne souhaitez plus recevoir nos communications, [cliquez ici](#)



Marseille, mardi 31 octobre 2023

Alerte sécheresse sur la Touloubre amont :

11 communes sont concernées dans le département :

- Aix-en-Provence, nord de la route nationale et du chemin d'Eguilles
- Aurons
- Eguilles
- La Barben
- Lambesc
- Pélissanne
- Rognes, sud de la commune
- Salon de Provence
- Saint Cannat
- Venelles
- Vernègues

Principales mesures de restrictions associées			
Particuliers	Collectivités	Activités industrielles (dont ICPE), commerciales et artisanales	Exploitants agricoles
Arrosage des espaces verts interdits entre 9h et 19h			
Lavage des véhicules interdit	Arrosage des terrains de sport interdits entre 9h et 19h		
Remplissage des piscines interdit (remise à niveau autorisée sous réserve que le premier remplissage soit antérieur au premier arrêté de restriction des mesures de la saison d'étiage)		Prélèvements sur les ressources locales fortement encadrés	Seule l'irrigation des cultures agricoles par des systèmes localisés et économes en eau ou sur ressource stockée est autorisée

Retrouvez l'arrêté sur le site internet de la préfecture des Bouches-du-Rhône : <https://www.bouches-du-rhone.gouv.fr/index.php/Politiques-publiques/Environnement-risques-naturels-et-technologiques/La-secheresse>

Lien vers le site VigiEau : <https://vigieau.gouv.fr>

Lien vers le site propluvia : <http://propluvia.developpement-durable.gouv.fr/propluvia/faces/index.jsp>

Service Régional de la Communication Interministérielle
04 84 35 40 00 | www.bouches-du-rhone.gouv.fr | www.paca.gouv.fr



Si vous ne souhaitez plus recevoir nos communications, [cliquez ici](#)